



¿Quiere evitar los errores humanos en las  
**pruebas de diagnóstico?**



**FlexLab™**  
100% abierto, **escalable** y con  
**trazabilidad completa de las muestras**

# FlexLab™

## Automatización abierta y **cargada de innovación.**

- ¿Desea conectar varias especialidades de diferentes fabricantes de analizadores?
- ¿Cree que la innovación a la vanguardia hace avanzar el sector sanitario?
- ¿Busca un sistema de automatización que crezca con sus necesidades?

El sistema de automatización total de laboratorios FlexLab™ de Inpeco se ha diseñado para laboratorios que buscan **una solución innovadora de sistema abierto** que esté preparada para el futuro y promueva una atención al paciente de primera calidad.

Los directores de laboratorio se enfrentan al reto diario de entregar resultados precisos de las pruebas en el tiempo de respuesta más corto posible y, a la vez, aumentar la productividad, mejorar la calidad y motivar a su equipo de profesionales, cumpliendo en todo momento con los requisitos reglamentarios y los presupuestos ajustados. FlexLab™ está diseñado para responder a estos retos de manera convincente.

### ¿Por qué FlexLab™ es único?

#### Conectividad abierta

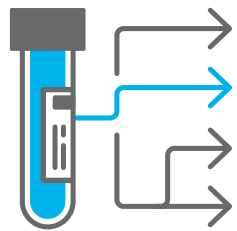
FlexLab™ es el único sistema de automatización verdaderamente abierto que permite a los laboratorios conectar los analizadores que deseen y las especialidades que necesiten →100% de independencia

#### Trazabilidad completa de las muestras en un único recorrido del tubo

FlexLab™ incorpora un potente software que determina la ruta de procesamiento óptima para cada tubo y permite un seguimiento continuo del tubo identificado hasta su eliminación →100% de control de los tubos

#### Solución escalable

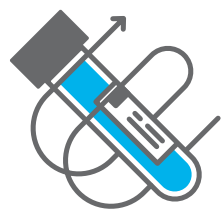
FlexLab™ crece de acuerdo con sus necesidades, en el momento que decida y de la forma que prefiera. Añadir módulos o conexiones para analizadores nuevos es fácil por diseño →100% preparado para el futuro



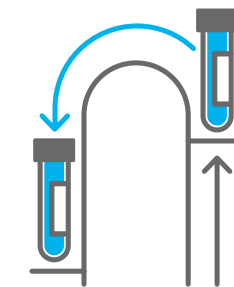
**MÁS DE 50**  
**CONEXIONES**  
**PARA**  
**ANALIZADORES**



**RENDIMIENTO**  
**DE HASTA**  
**10.000 TUBOS**  
**POR HORA**



**MÁS DE 20**  
**MÓDULOS PARA**  
**LAS FASES**  
**PREANALÍTICA Y**  
**POSANALÍTICA**



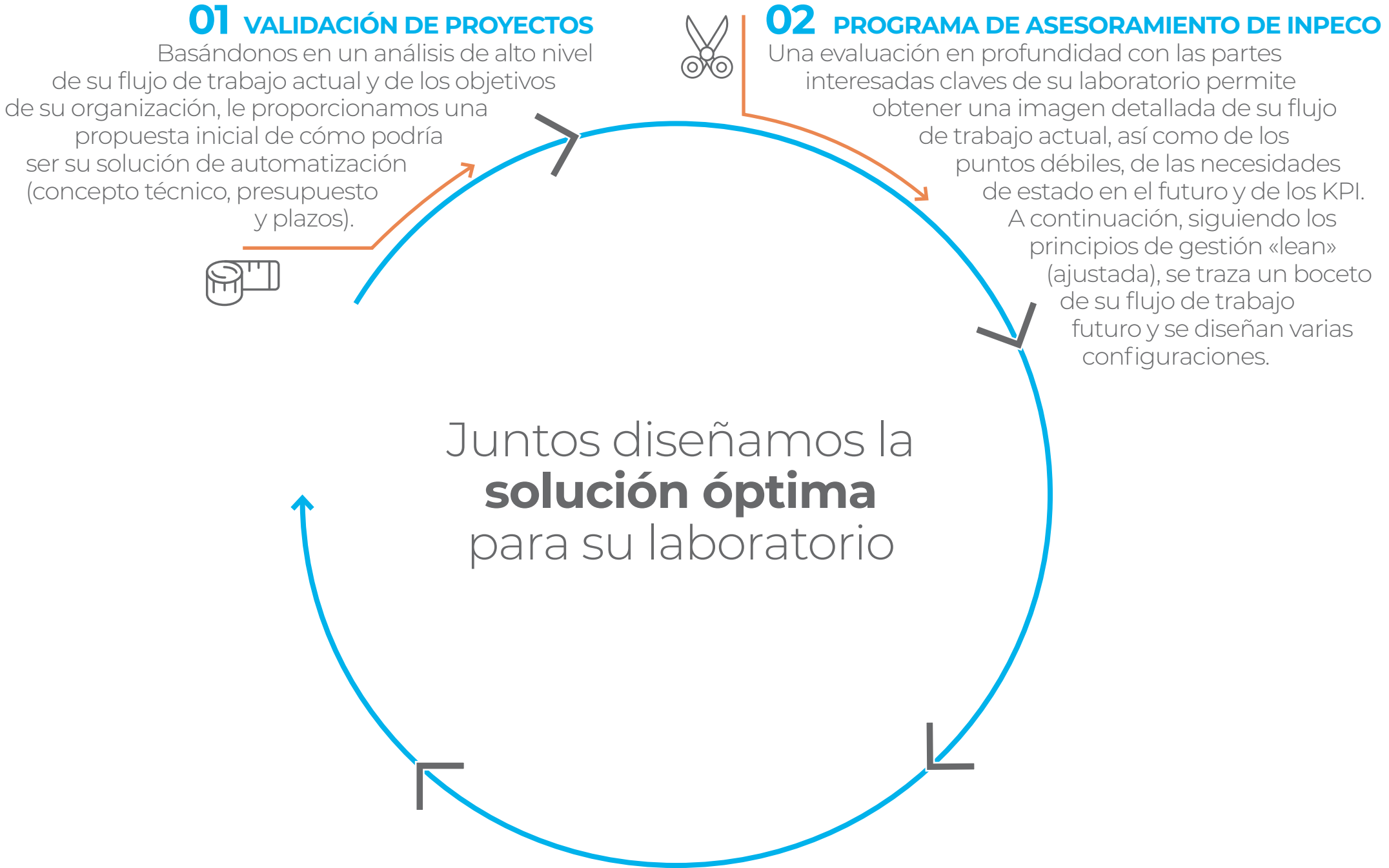
**TRANSPORTE**  
**VERTICAL**  
**PARA AMPLIAR**  
**LOS LABORATORIOS**  
**EN 3D**

# Diseño del proyecto: el camino de Inpeco hacia **su solución personalizada**

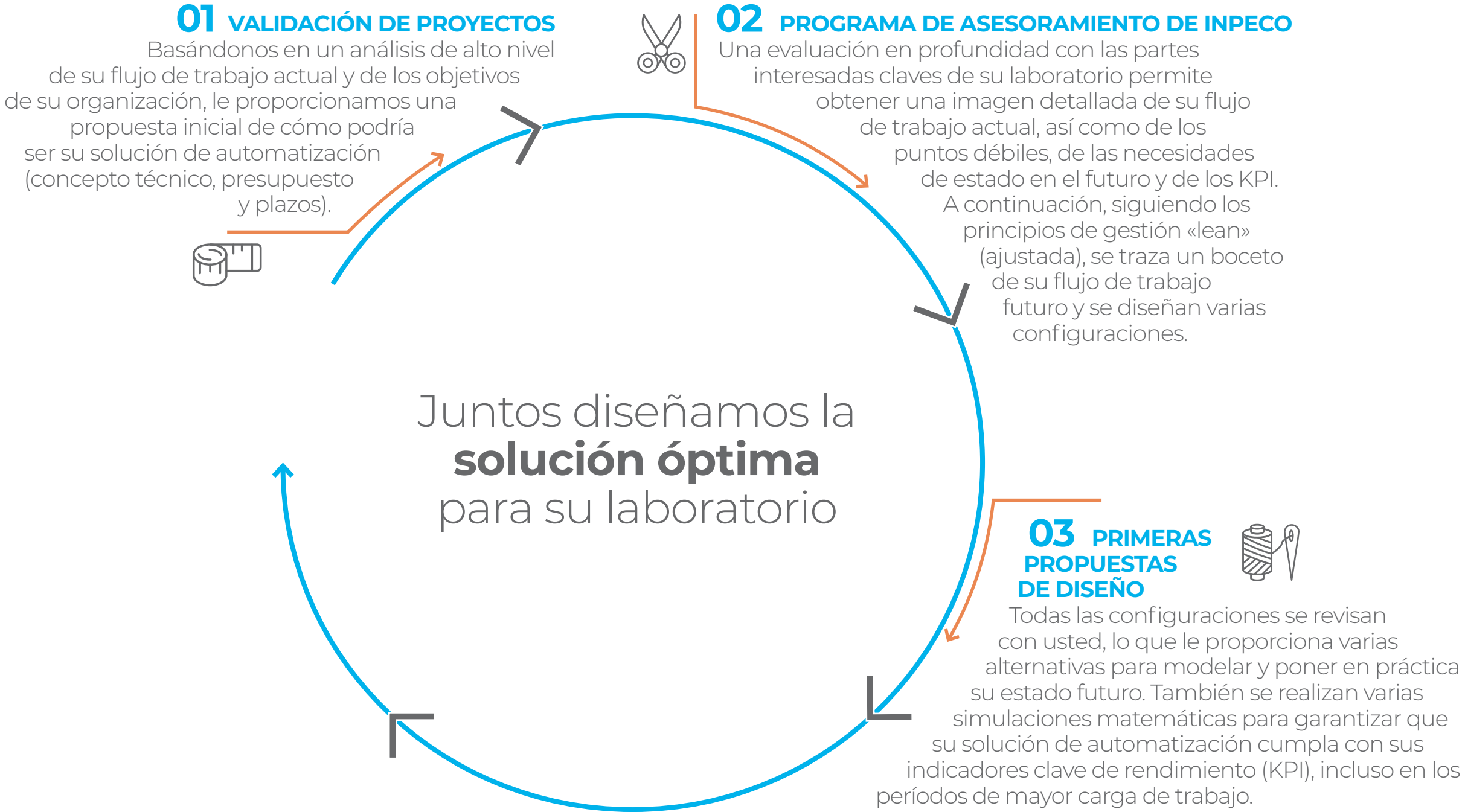


Diseñar una solución de automatización en torno a sus necesidades es más fácil de lo que piensa; solo tiene que asociarse con el líder mundial en automatización total de laboratorios. Tras un análisis en profundidad de su flujo de trabajo actual y de sus principales requisitos, nuestros **especialistas en soluciones para clientes** diseñan una solución de automatización innovadora para usted, y en tan solo cuatro pasos.

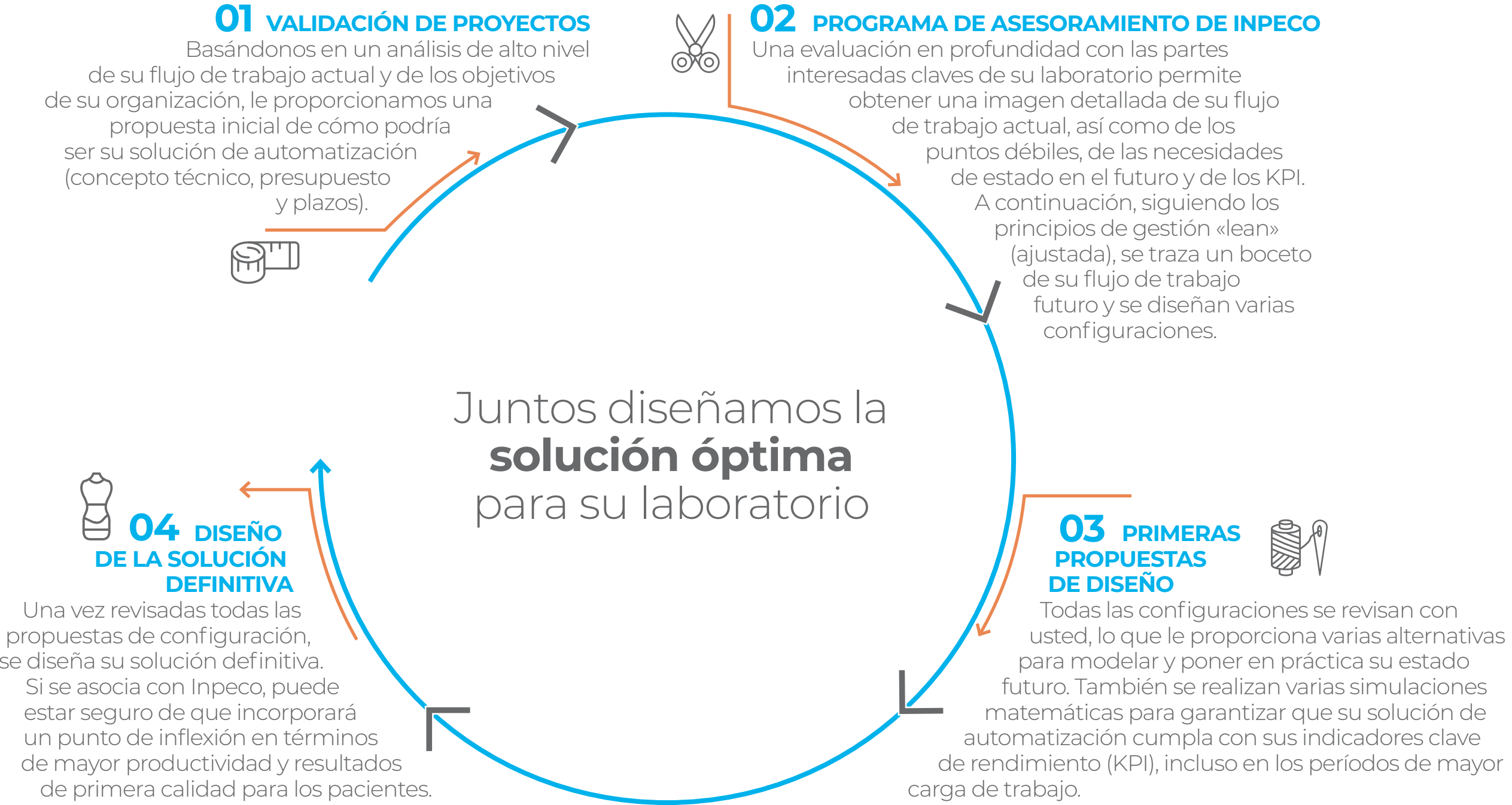
# Diseño del proyecto: el camino de Inpeco hacia **su solución personalizada**



# Diseño del proyecto: el camino de Inpeco hacia **su solución personalizada**



# Diseño del proyecto: el camino de Inpeco hacia **su solución personalizada**





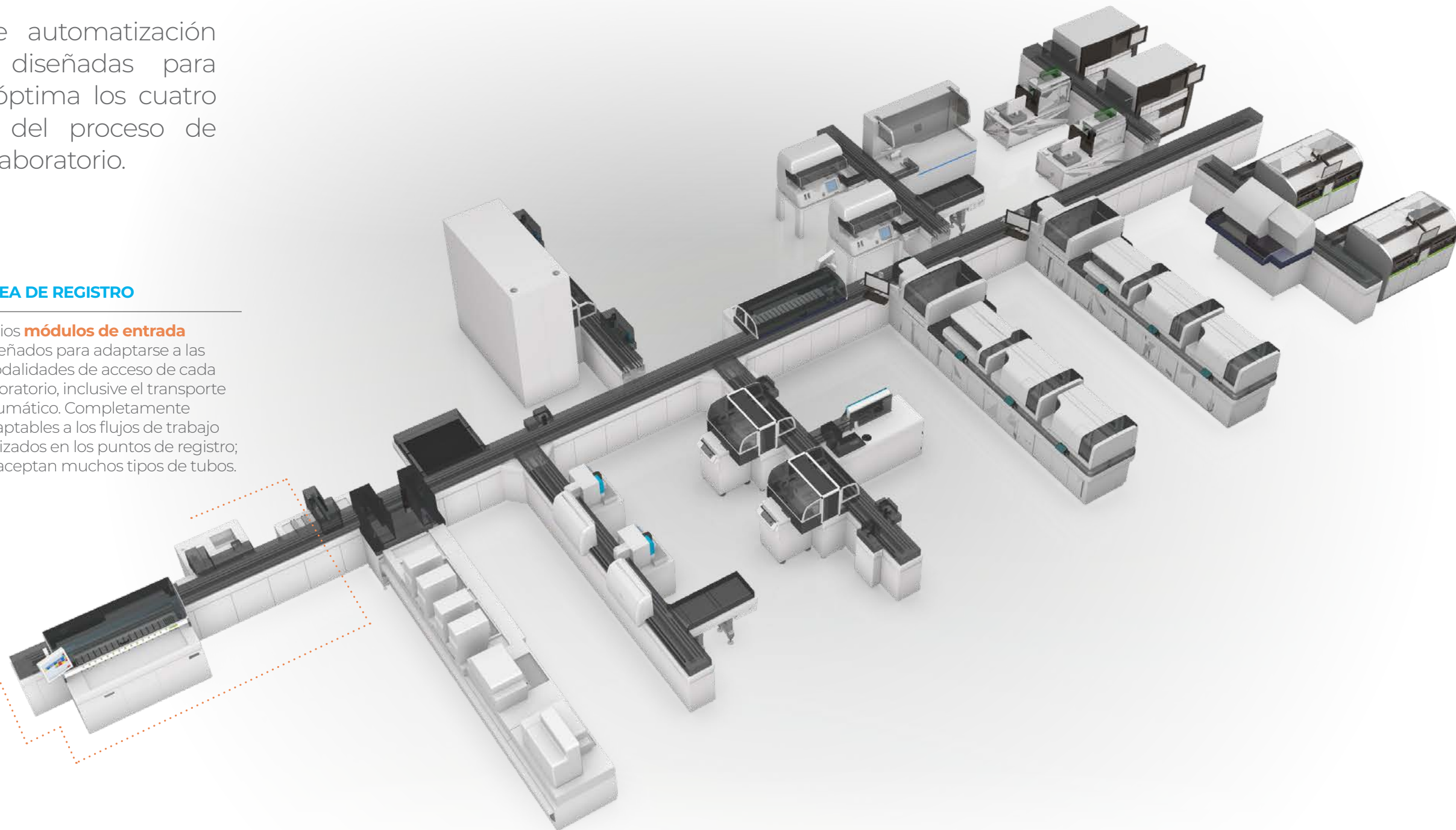


Flujo de trabajo sin contacto. Gama tremendamente amplia de componentes para conseguir una **automatización profundamente conectada**

Las soluciones de automatización FlexLab™ están diseñadas para apoyar de forma óptima los cuatro pasos principales del proceso de análisis dentro del laboratorio.

➤ **ÁREA DE REGISTRO**

Varios **módulos de entrada** diseñados para adaptarse a las modalidades de acceso de cada laboratorio, inclusive el transporte neumático. Completamente adaptables a los flujos de trabajo utilizados en los puntos de registro; se aceptan muchos tipos de tubos.







## Flujo de trabajo sin contacto. Gama tremendamente amplia de componentes para conseguir una **automatización profundamente conectada**

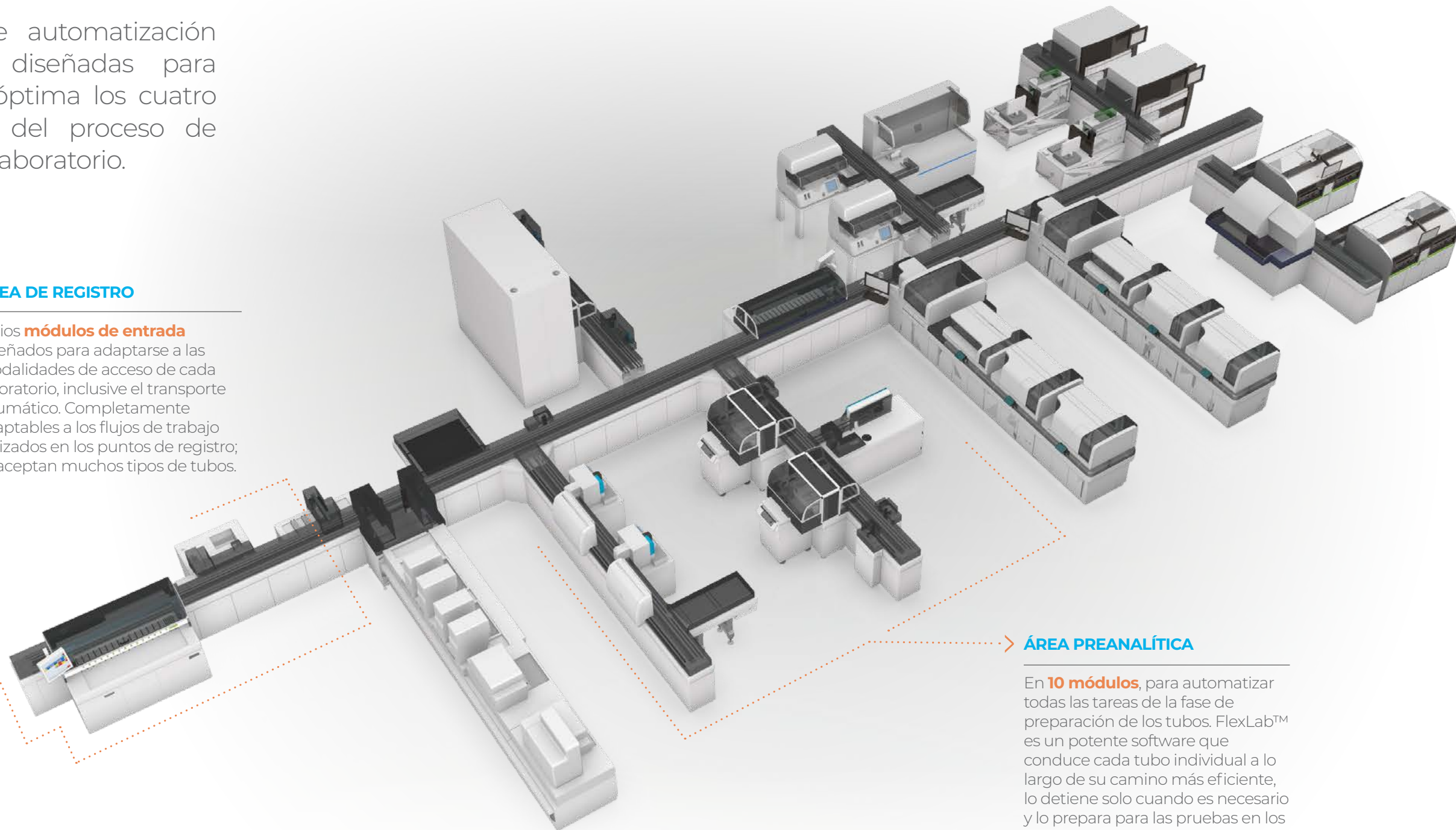
Las soluciones de automatización FlexLab™ están diseñadas para apoyar de forma óptima los cuatro pasos principales del proceso de análisis dentro del laboratorio.

### ➤ **ÁREA DE REGISTRO**

Varios **módulos de entrada** diseñados para adaptarse a las modalidades de acceso de cada laboratorio, inclusive el transporte neumático. Completamente adaptables a los flujos de trabajo utilizados en los puntos de registro; se aceptan muchos tipos de tubos.

### ➤ **ÁREA PREANALÍTICA**

En **10 módulos**, para automatizar todas las tareas de la fase de preparación de los tubos. FlexLab™ es un potente software que conduce cada tubo individual a lo largo de su camino más eficiente, lo detiene solo cuando es necesario y lo prepara para las pruebas en los analizadores asignados.



Las soluciones de automatización FlexLab™ están diseñadas para apoyar de forma óptima los cuatro pasos principales del proceso de análisis dentro del laboratorio.

### ➤ **ÁREA DE REGISTRO**

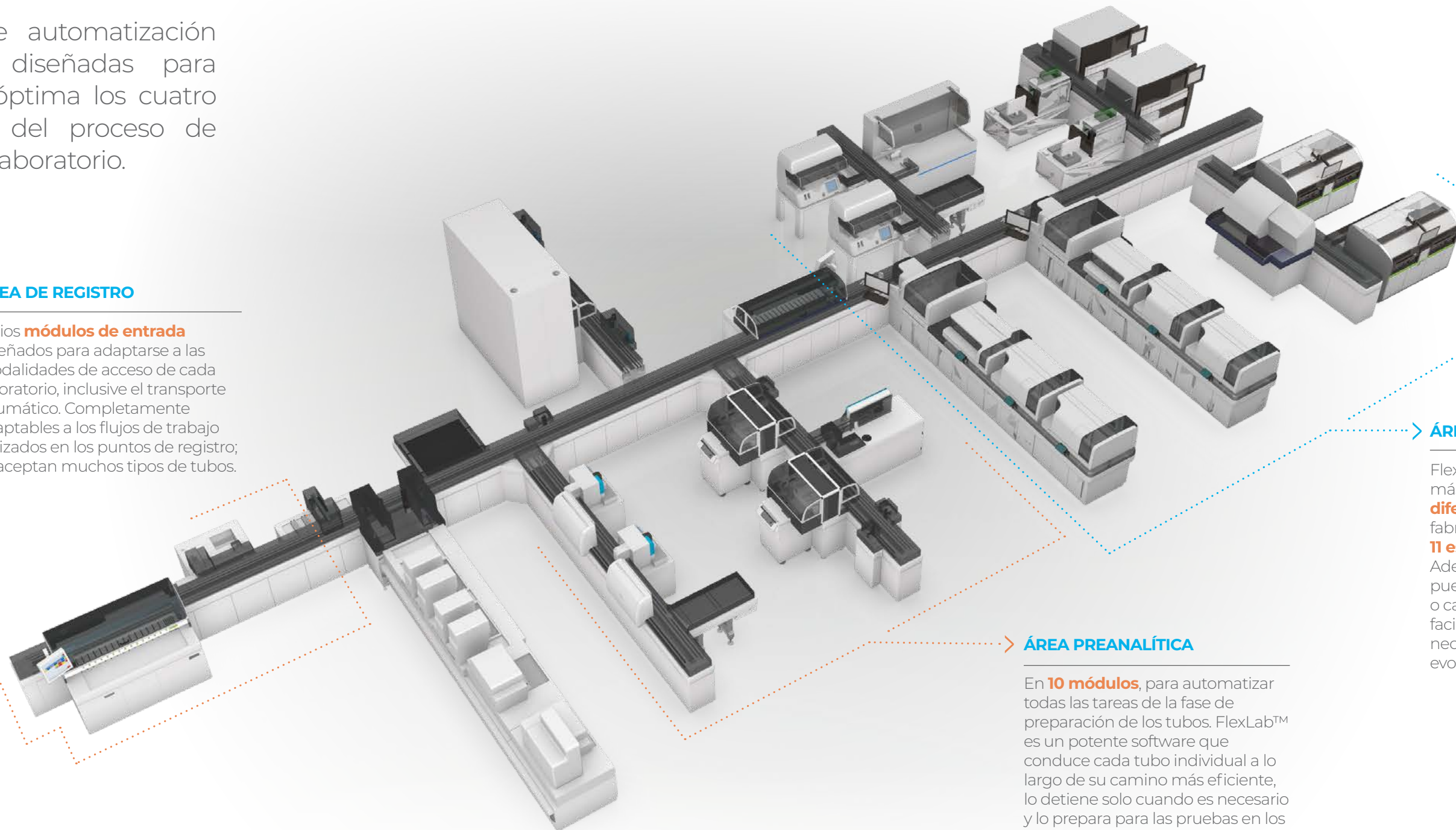
Varios **módulos de entrada** diseñados para adaptarse a las modalidades de acceso de cada laboratorio, inclusive el transporte neumático. Completamente adaptables a los flujos de trabajo utilizados en los puntos de registro; se aceptan muchos tipos de tubos.

### ➤ **ÁREA ANALÍTICA**

FlexLab™ puede incorporar más de **50 analizadores diferentes** de varios fabricantes que abarcan **11 especialidades clínicas**. Además, los analizadores pueden actualizarse o cambiarse con gran facilidad a medida que las necesidades del laboratorio evolucionan con el tiempo.

### ➤ **ÁREA PREANALÍTICA**

En **10 módulos**, para automatizar todas las tareas de la fase de preparación de los tubos. FlexLab™ es un potente software que conduce cada tubo individual a lo largo de su camino más eficiente, lo detiene solo cuando es necesario y lo prepara para las pruebas en los analizadores asignados.





Las soluciones de automatización FlexLab™ están diseñadas para apoyar de forma óptima los cuatro pasos principales del proceso de análisis dentro del laboratorio.

### ÁREA DE REGISTRO

Varios **módulos de entrada** diseñados para adaptarse a las modalidades de acceso de cada laboratorio, inclusive el transporte neumático. Completamente adaptables a los flujos de trabajo utilizados en los puntos de registro; se aceptan muchos tipos de tubos.

### ÁREA POSANALÍTICA

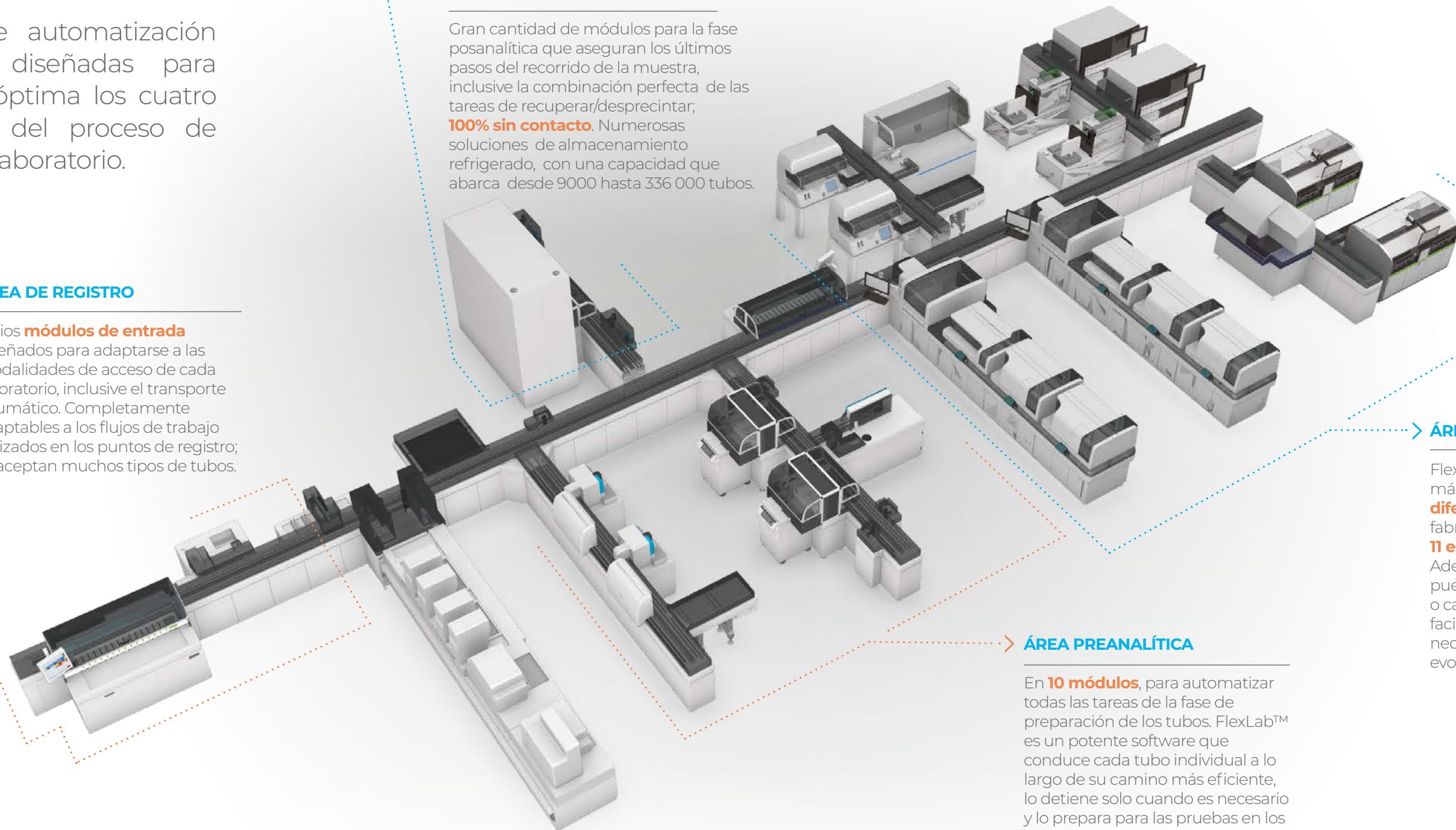
Gran cantidad de módulos para la fase posanalítica que aseguran los últimos pasos del recorrido de la muestra, inclusive la combinación perfecta de las tareas de recuperar/desprecintar; **100% sin contacto**. Numerosas soluciones de almacenamiento refrigerado, con una capacidad que abarca desde 9000 hasta 336 000 tubos.

### ÁREA ANALÍTICA

FlexLab™ puede incorporar más de **50 analizadores diferentes** de varios fabricantes que abarcan **11 especialidades clínicas**. Además, los analizadores pueden actualizarse o cambiarse con gran facilidad a medida que las necesidades del laboratorio evolucionan con el tiempo.

### ÁREA PREANALÍTICA

En **10 módulos**, para automatizar todas las tareas de la fase de preparación de los tubos. FlexLab™ es un potente software que conduce cada tubo individual a lo largo de su camino más eficiente, lo detiene solo cuando es necesario y lo prepara para las pruebas en los analizadores asignados.



# FlexLab™

Multitud de configuraciones para **adaptarse a cualquier laboratorio.**

“Busco una pista de automatización completa que me permita conectar los analizadores que elija y con la que también pueda combinar diferentes especialidades en el laboratorio central.”

Si:

- ✓ se enfrenta al reto diario de entregar resultados completos y sin errores en un tiempo de respuesta ajustado,
- ✓ trabaja en estrecho contacto con los médicos y los pacientes o
- ✓ tiene que hacer frente picos de trabajo repentinos y escasez de personal

**debería pensar en la posibilidad de pasarse a FlexLab™**

## Ventajas de FlexLab™

- Reduce el número de pérdidas de tubos y de retrasos en la elaboración de informes.
- Mantiene los tiempos de respuesta acordados con cada cliente.
- Registra todos los pasos de análisis para los controles de calidad.
- El proceso 100 % sin contacto garantiza la seguridad de los operadores.
- La gran cantidad de módulos garantizan un cumplimiento perfecto de su impronta.

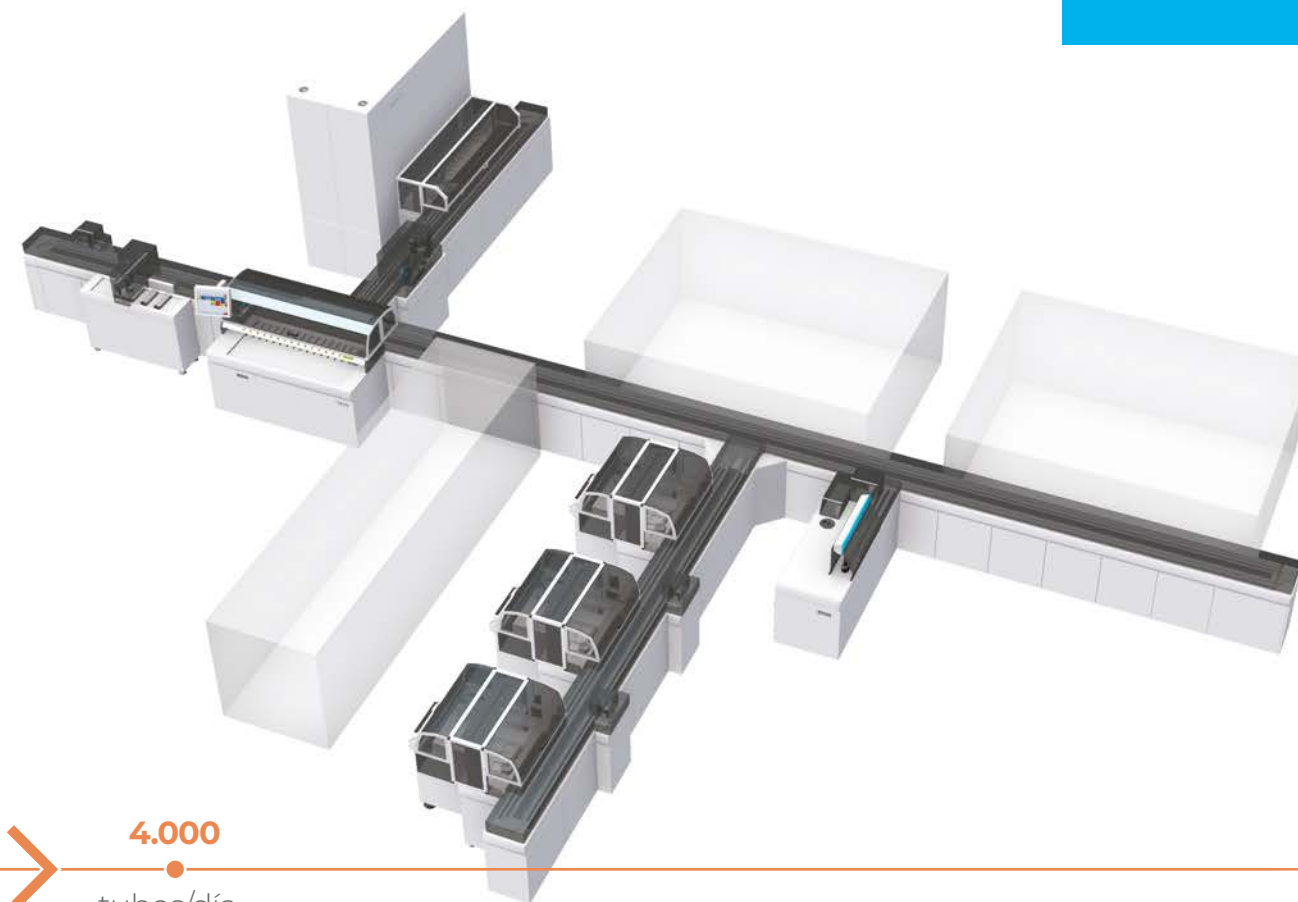
2.000

tubos/día



4.000

tubos/día



Caso

1

- Laboratorios de hospitales
- Centrados en el paciente
- Diagnóstico e investigación

**El Valor**

Automatización completa y sin riesgos.

# FlexLab™

Multitud de configuraciones para **adaptarse a cualquier laboratorio.**

“Busco una pista de automatización que me garantice la independencia respecto a los fabricantes de analizadores y crezca al ritmo de mi negocio. Además, debe marcar la diferencia en el servicio que presto a mi red.”

Si:

- ✓ procesa muestras procedentes de varios puntos de obtención,
- ✓ necesita recuperar los tubos de forma rápida o
- ✓ quiere controlar la eficiencia de su laboratorio hasta el más mínimo detalle

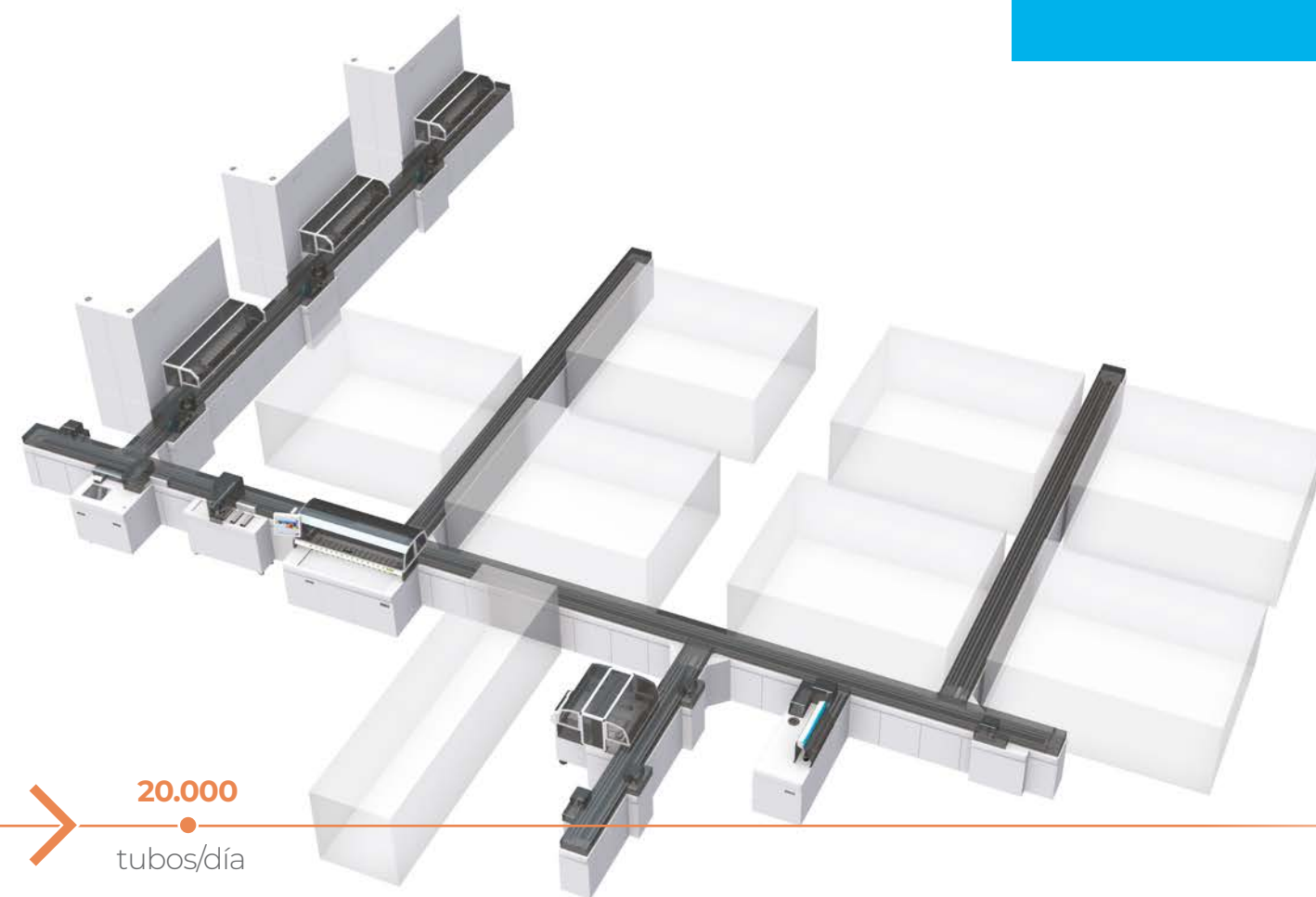
**debería pensar en la posibilidad de pasarse a FlexLab™**

## Ventajas de FlexLab™

- Sistema intuitivo para los operadores
- Garantiza un tiempo de funcionamiento continuo y niveles de servicio de primera calidad
- Fácil recuperación de las muestras para solicitudes de respuesta rápida
- Paneles para supervisar el rendimiento del sistema

10.000  
tubos/día

20.000  
tubos/día



Caso

# 2

- Laboratorio independiente
- Varios tubos en el área de registro
- Flujo de trabajo de alto rendimiento

**El Valor**

Procesos eficientes gracias al uso de soluciones innovadoras.



# FlexLab™

Multitud de configuraciones para **adaptarse a cualquier laboratorio.**

“Para mi empresa busco un sistema de automatización excepcional que permita a mi servicio hacer frente a un rendimiento extremadamente alto, pueda conectar una gran cantidad de módulos y especialidades y actualice fácilmente los sistemas conectados siempre que sea necesario. Además, debe marcar la diferencia en el servicio que presto a mi red.”

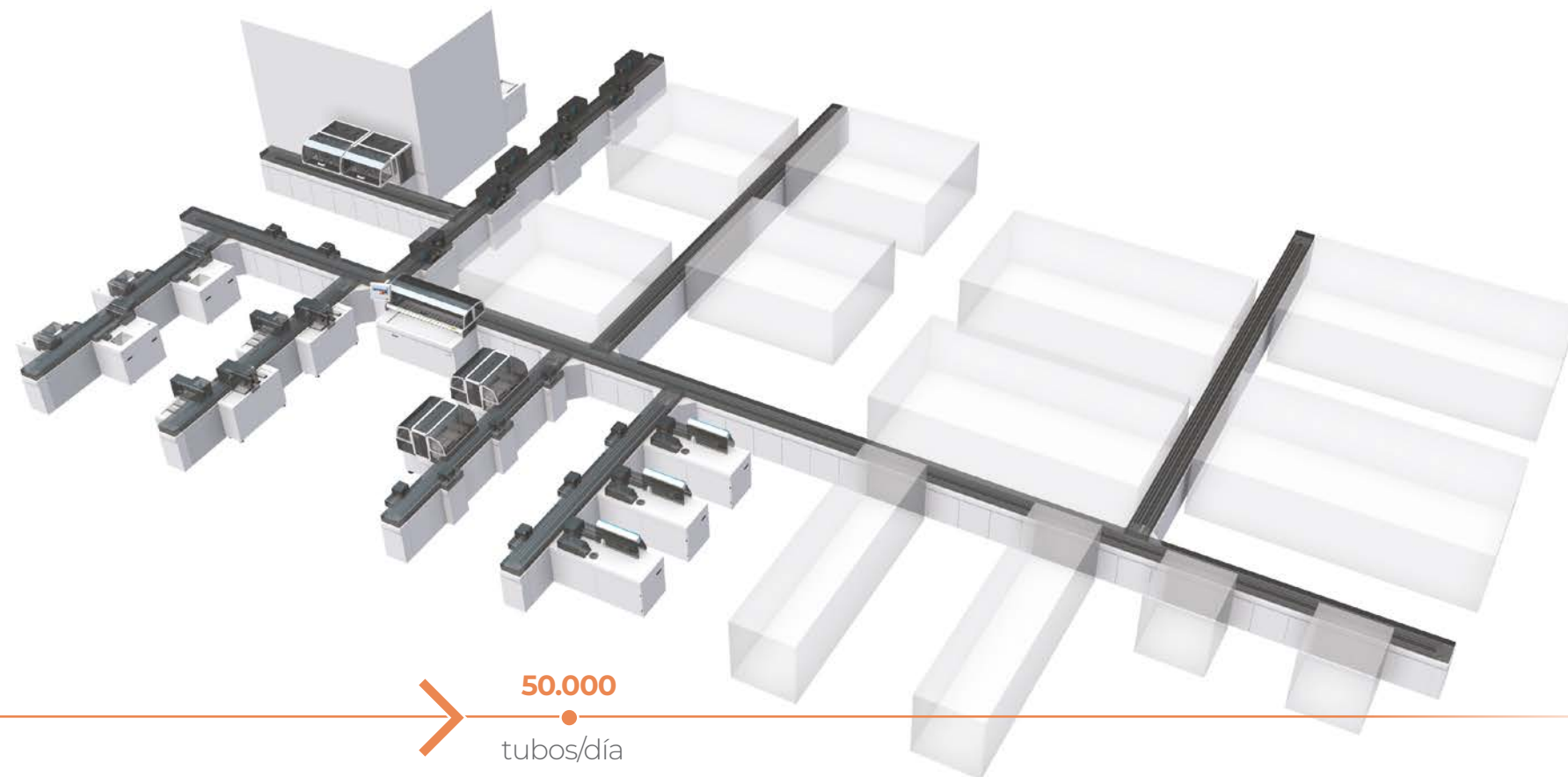
## Si:

- ✓ se enfrenta a retos operativos y logísticos en su rutina diaria,
- ✓ busca la eficiencia global del sistema o
- ✓ necesita conservar grandes volúmenes de muestras

**debería pensar en la posibilidad de pasarse a FlexLab™**

## Ventajas de FlexLab™

- Módulos con alta capacidad de almacenamiento (hasta 336.000 tubos cada uno)
- Supervisión en tiempo real de la eficiencia del sistema
- Trazabilidad completa de las muestras (qué, dónde y cuándo)
- Diseño personalizado de la distribución a medida para reducir la circulación de personal



Caso

# 3

- Megalaboratorio clínico
- Centros de obtención de muestras distribuidos por varias áreas geográficas
- Almacenamiento de grandes volúmenes de muestras

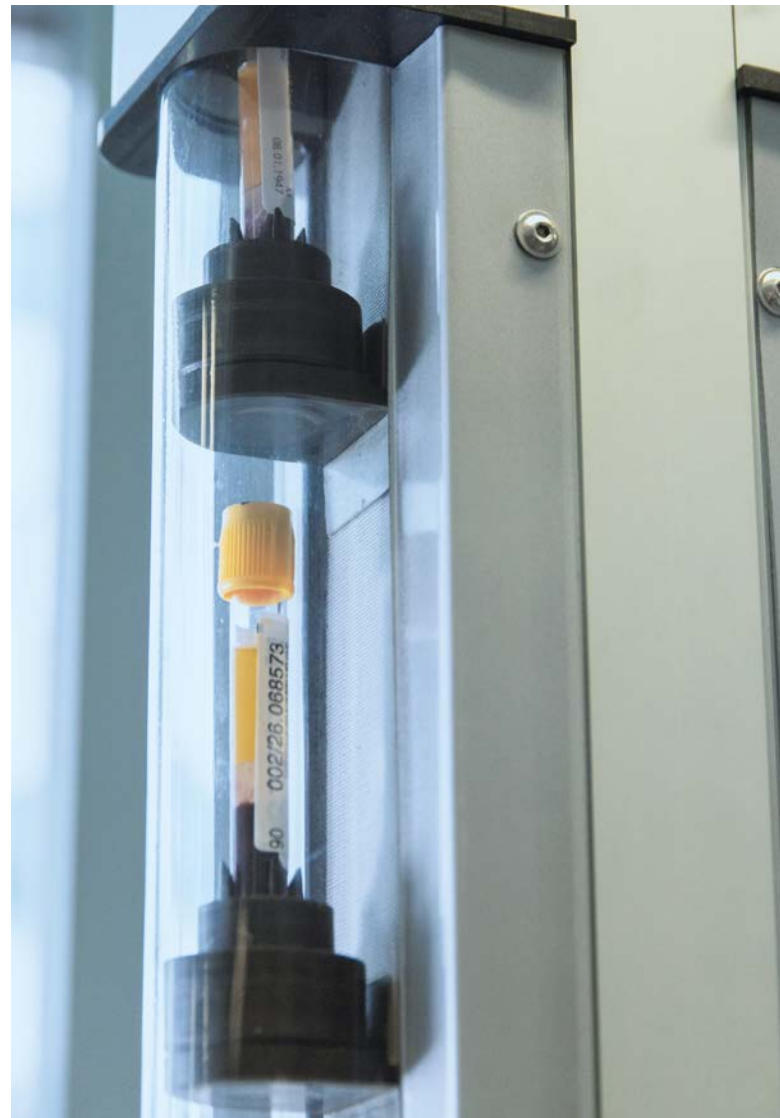
**El Valor**

Independencia completa gracias al uso de un solución personalizada.

# FlexLab™

Soluciones innovadoras para **situaciones exigentes.**

A veces los laboratorios se enfrentan a retos únicos, como el aumento del flujo de trabajo debido a una concentración de tareas, la ampliación del espacio del laboratorio a otras plantas o la integración de nuevas especialidades en el laboratorio central. En su calidad de líder mundial en automatización para el sector sanitario, Inpeco ha desarrollado módulos innovadores que se adaptan incluso a las situaciones más exigentes.



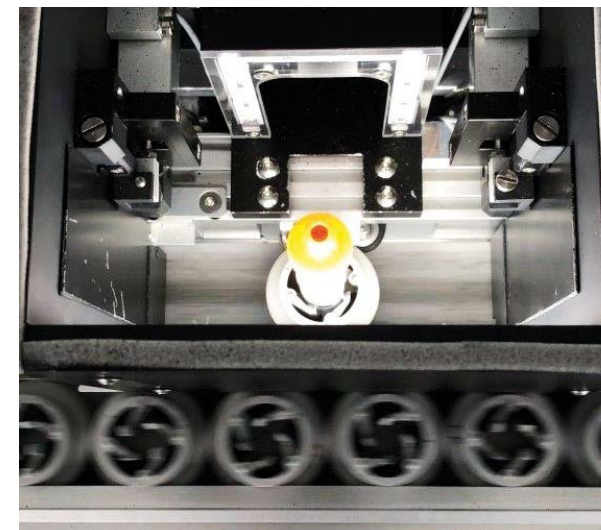
## Módulo de transporte vertical\*

Transporta el tubo a las plantas superiores, lo que permite integrar las pistas y consigue una verdadera ampliación del laboratorio en 3D.



## Conservación de alto volumen\*

Cada módulo de esta solución de almacenamiento, totalmente automatizada mediante un robot de transporte, tiene capacidad para 336 000 tubos.



## Integridad de las muestras\*

El dispositivo del sistema Vision para calcular los índices de HIL (hemólisis, lipemia e ictericia).

\*Disponible solo para algunos modelos FlexLab.

# FlexLab™

## Sistema de análisis de datos **Gestión del flujo de trabajo sin riesgos**

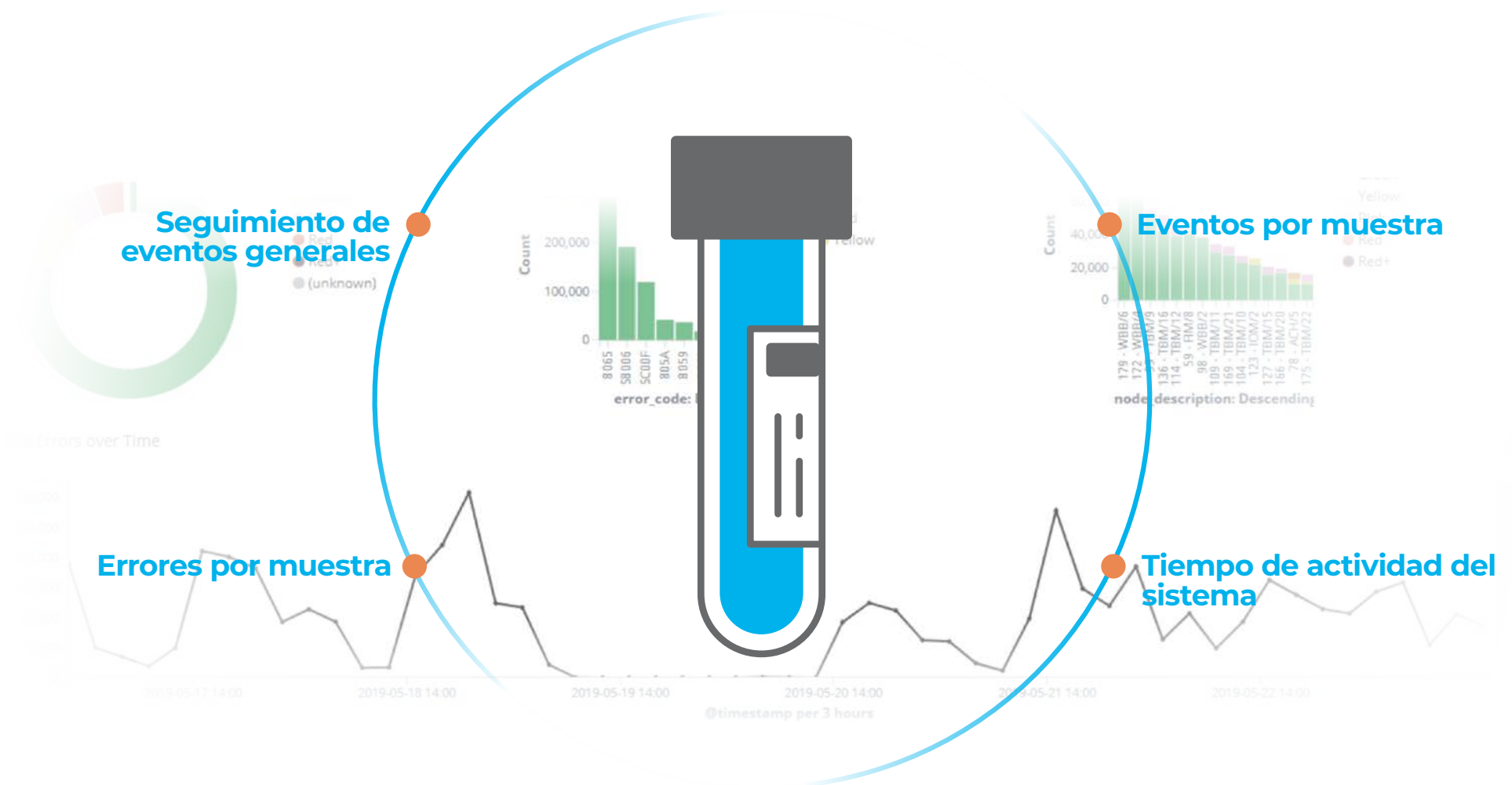
Los laboratorios clínicos generan enormes cantidades de datos todos los días. No obstante, el uso que hacen de esos datos afecta en gran medida a la calidad de los resultados de los análisis que realizan o al rendimiento de sus instalaciones. **El sistema de análisis de datos** transforma sus datos en información procesable, pues permite supervisar el sistema de automatización en tiempo real y garantiza la trazabilidad completa de las muestras. Además, sus paneles de informes personalizables (gráficos, KPI) muestran los tiempos de respuesta, el tiempo de funcionamiento del módulo, el rendimiento del sistema y los indicadores de calidad, lo que optimiza el rendimiento clínico, operativo y financiero de cada emplazamiento.

### Características fundamentales

- Mapa de automatización que muestra el estado de los módulos y de los instrumentos que están conectados al sistema de automatización
- Paneles de KPI intuitivos e informes descargables
- Trazabilidad de acontecimiento individuales y del recorrido completo de cada muestra

### Ventajas

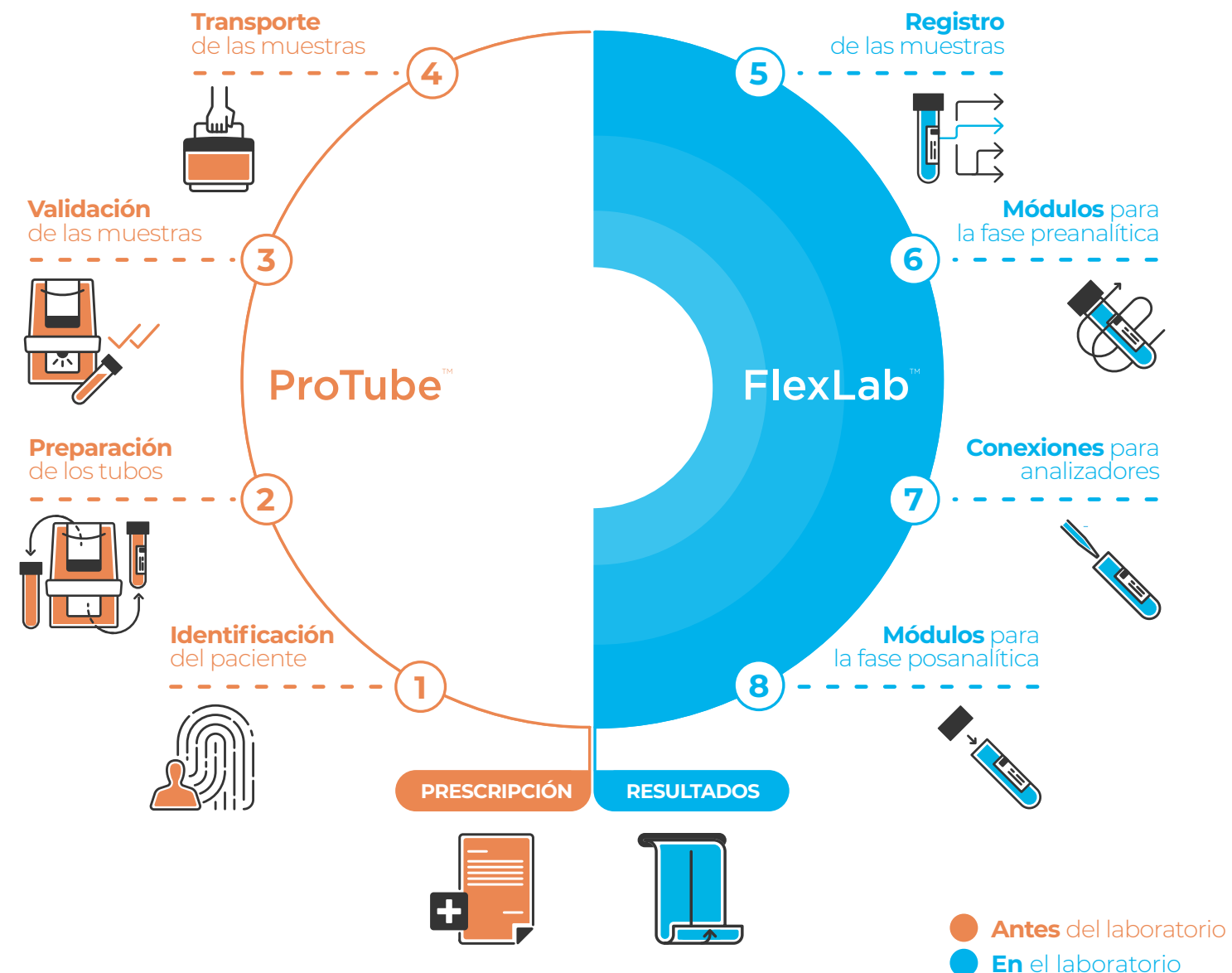
- Supervisión de un vistazo del rendimiento de del laboratorio en cuanto a automatización
- Datos procesables (KPI) para aumentar el rendimiento clínico, operativo y financiero
- Trazabilidad de los resultados de los controles de calidad



# FlexLab™

Construido para **avanzar en el proceso completo de análisis**

Combinados, FlexLab™ y ProTube™, la solución automatizada de preparación de muestras de Inpeco, ofrecen un **sistema de automatización abierto** con una **trazabilidad completa de las muestras** a lo largo del proceso completo de análisis, por lo que se entregan **resultados de análisis validados y se aumenta la productividad.**



**Inpeco SA**

Via Torraccia 26  
6883 Novazzano  
Suiza  
inpeco.com



---

Código de referencia: BRO-FLX 0107  
Versión n.º: ES01  
Septiembre de 2022

